



Nano SPY T3

Mini enregistreur de températures extrêmes
communiquant en radiofréquence 2,4GHz



Photo non contractuelle

Présentation

Le capteur Nano SPY mesure et enregistre la température puis transmet ses données à un module LINK installé à proximité, par une communication radiofréquence en 2,4 GHz. Les mesures sont ensuite envoyées automatiquement au Cloud JRI sécurisé pour être hébergées et exploitées sur l'application web JRI MySirius.

En cas de dépassement de seuils, des alertes sont transmises en temps réel pour réagir immédiatement.

Conçu pour surveiller les enceintes thermo-contrôlées, le capteur peut être fixé à l'aide de son aimant intégré à l'extérieur de l'enceinte. Sa sonde déportée permet de faciliter son étalonnage lors d'une intervention Lab'express et Mini Lab'express.

Caractéristiques techniques

	Version Basse T°C	Version Haute T°C
Interface	LED de statut et bouton sensible Marche/Arrêt	
Etendue de mesure	-200°C à 0°C	0°C à +200°C
Exactitude	±0.2°C de -20°C à 0°C ±0.5°C en dehors	±0.3°C de 0°C à +100°C ±0.5°C en dehors
Communication	2,4 GHz (802.15.4)	
Mémoire	10 000 mesures horodatées	
Capteur	sonde inox PT100 externe - Ø2,9x25mm	
Conditions de fonctionnement	-20°C à +50°C	
Résolution de la sonde	0.01	
Période de mesure et de transmission	1 mn	
Période d'enregistrement sur mémoire interne	Réglable de 1 mn à 24 h	
Temps de réponse σ_{90}	~ 2mn	
Protection	IP65	
Boîtier	Polycarbonate – Contact alimentaire	
Alimentation	Pile Lithium 3,6v interchangeable	
Autonomie	6 ans	
Dimensions et poids (hors sonde)	63 x 42 x 25 mm / ~ 60 g	
Longueur du câble	50 cm et 3m	3m
Fixation	Oeils de fixation et aimant intégré	
Livré avec	Pile, bague d'identification rouge Notice téléchargeable sur www.jri.fr	
Conformité	CE, ROHS, FCC, ETS 300-328, EN 12830	
Points d'étalonnage standard	-80°C / +5°C	+20°C / +100°C

Atouts

● Facile d'utilisation

Le capteur est prêt à l'emploi et possède des témoins lumineux de fonctionnement et d'alarme



● Excellente qualité de mesure



Oeils de fixation
au dos de l'appareil

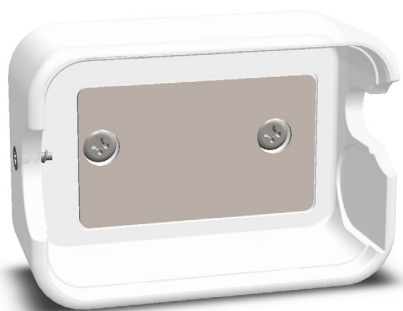


Trappe à pile et sonde
de température externe
non débrochable

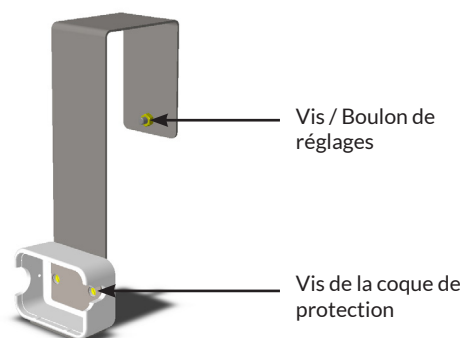
RÉFÉRENCES

11693 : Nano SPY T3 3m (Haute T°C)
11572 : Nano SPY T3 50cm (Basse T°C)
11573 : Nano SPY T3 3m (Basse T°C)
xxxxx_EX : Modèles sans pile

Accessoires



Coque de protection
Réf. 12715



Etrier pour coque de protection
Réf. 12716

Coque de protection

La coque de protection sert à protéger tous les mini-enregistreurs Nano SPY des chocs. Elle est fournie avec un adhésif double face pour être collée sur toutes les surfaces et une vis anti-vol pour le Nano SPY. Elle peut également être vissée (vis non fournies).

Etrier

L'étrier est destiné à la fixation d'une coque de protection de NANO SPY sur des enceintes à ouverture horizontale pour faciliter les opérations de nettoyage.

L'étrier peut être monté sur des parois de 65mm de largeur (sans la vis + boulon de réglage).

La coque de protection de NANO SPY peut être directement encollée en bas de l'étrier et/ou fixée avec des vis fournies.